



**UNE DÉMARCHE INÉDITE**

**POUR L'AVENIR ÉCONOMIQUE  
DU GRAND EST**



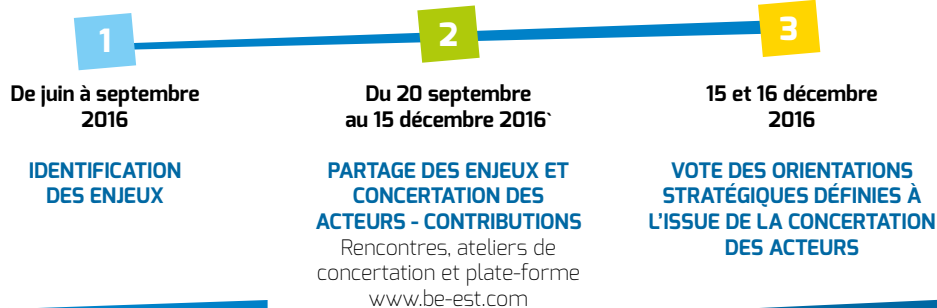
## UNE DÉMARCHE UNIQUE EN FRANCE

Dans un contexte institutionnel renouvelé, au sein d'un très vaste territoire, Be EST s'est imposée comme la solution innovante en matière de construction économique. La Région Grand Est est la 1<sup>ère</sup> Région à avoir créé une identité visuelle dédiée à l'élaboration de son Schéma Régional de Développement Economique, d'Innovation et d'Internationalisation (SRDEII) et à sa démarche de concertation.

### AU CŒUR DE LA DÉMARCHE : LA PAROLE AUX ACTEURS !

La collectivité s'est en effet emparée de cette compétence élargie voulue par la loi NOTRe, pour inviter les acteurs économiques du territoire, institutionnels, entreprises et grand public à participer à la définition de ses orientations stratégiques pour les 5 ans à venir via la plate-forme participative [www.be-est.com](http://www.be-est.com). L'idée de donner la parole à celles et ceux qui font le territoire s'est naturellement imposée, l'ambition étant de répondre au plus près de leurs besoins en leur offrant l'opportunité de s'exprimer librement, donner leur vision de l'économie, de l'attractivité du territoire, témoigner de leurs expériences, faire part de leurs attentes en termes d'innovation, d'emploi, etc.

## 6 ÉTAPES DANS L'ÉLABORATION DU SRDEII



## PROCHAINES ÉTAPES



DU 16 DÉCEMBRE 2016  
AU 28 AVRIL 2017

- 4** Rencontre avec les Métropoles et les Etablissements Publics de Coopération Intercommunale (EPCI)
- 5** Consultation du CESER et de la CTAP sur le projet de schéma
- 6** Approbation du SRDEII par le Conseil Régional en séance plénière le 28 avril 2017

# 1

## IDENTIFICATION DES ENJEUX

**320**  
ENTRETIENS AVEC  
LES ENTREPRISES



**110**  
RENCONTRES DES ÉLUS  
RÉGIONAUX AVEC LES  
ACTEURS INSTITUTIONNELS

# 2

## PARTAGE DES ENJEUX ET CONCERTATION DES ACTEURS - CONTRIBUTIONS

**1000** PARTICIPANTS  
AUX  
**12** RENCONTRES  
DE CONCERTATION  
TERRITORIALES



DONT  
**8** AVEC LES  
ENTREPRISES  
ET  
**4** AVEC LES ACTEURS  
INSTITUTIONNELS



**+ de 100**  
CONTRIBUTIONS  
de la part  
DES PARTENAIRES  
INSTITUTIONNELS



[www.be-est.com](http://www.be-est.com) :  
une communauté de  
**+ de 300**  
MEMBRES ACTIFS,  
engagés et mobilisés  
dans la démarche

**3** JOURNÉES ESS 250 PARTICIPANTS

**+ de 30 000**  
VISITEURS

## 7 ORIENTATIONS STRATÉGIQUES POUR LE GRAND-EST

Sur la base des défis et des attentes qui ont été partagés avec les acteurs économiques et institutionnels, 7 orientations stratégiques pour le développement économique du Grand Est ont été définies, les deux dernières étant à visée transversale.

#1

### FAIRE DU GRAND EST UN DES LEADERS EUROPÉENS DE L'INDUSTRIE DU FUTUR ET DE LA BIO-ÉCONOMIE

- Miser sur les filières structurantes existantes et en émergence à fort potentiel d'innovation et d'emplois
- Accompagner les entreprises dans leur transformation numérique et la modernisation de leur process et outils de production
- Faire de la transition écologique dans l'industrie un levier de compétitivité et d'attractivité du territoire

#3

### ACCOMPAGNER LES ENTREPRISES À FORT POTENTIEL DE CROISSANCE AFIN DE DOPER LA COMPÉTITIVITÉ ÉCONOMIQUE ET L'EMPLOI DANS LE GRAND EST

- Faire franchir un cap aux PME à fort potentiel de développement
- Accroître l'internationalisation des entreprises (start-ups, PME/PMI, ETI) du Grand Est
- S'appuyer sur les PME à fort potentiel comme leviers d'attractivité

#4

### FAIRE DU GRAND EST UNE PLAQUE TOURNANTE DE L'ÉCONOMIE TRANSFRONTALIÈRE, AINSI QU'UNE PLACE ATTRACTIVE SUR LE MARCHÉ INTERNATIONAL DES INVESTISSEMENTS DIRECTS ÉTRANGERS (IDE)

- Approfondir l'intégration transfrontalière de la Région Grand Est
- Regagner en attractivité
- Attirer les investisseurs directs étrangers et ancrer les talents sur le territoire

#5

### CRÉER, INNOVER, EXPÉRIMENTER DANS L'ENSEMBLE DES TERRITOIRES DU GRAND EST POUR ANCRER ET DIVERSIFIER L'ACTIVITÉ ÉCONOMIQUE, EN PRENANT APPUI SUR LES DYNAMIQUES MÉTROPOLITAINES ET D'AGGLOMÉRATIONS

- Accroître le rayonnement des métropoles et agglomérations au bénéfice de l'ensemble des territoires en s'appuyant sur les bons relais et complémentarités
- Dynamiser la création et le développement d'activité dans tous les territoires
- Accompagner les innovations et les mutations numériques et écologiques de l'artisanat, du commerce, et du tourisme
- Faire de l'économie sociale et solidaire (ESS) un des piliers de développement des territoires et créer, expérimenter et déployer de nouveaux modèles économiques collaboratifs

#7

### FAIRE DU GRAND EST UN TERRITOIRE ATTRACTIF POUR LES ENTREPRISES EN DÉVELOPPEMENT RECHERCHANT DES SOLUTIONS DE FINANCEMENT INNOVANTES

- Stimuler et inventer de nouvelles offres de financement alternatives (start-ups, PME, ETI)
- Améliorer la lisibilité de l'offre de financement et en faciliter l'accès
- Renforcer le dialogue avec les acteurs du financement et notamment le monde bancaire
- Actionner la commande publique au service des acteurs et entreprises du territoire

#2

### FAIRE DU GRAND EST UN TERRITOIRE D'EXPÉRIMENTATION DES INNOVATIONS SUR DES DOMAINES DE SPÉCIALISATION PARTAGÉS POUR SOUTENIR LA CROISSANCE

- Augmenter les investissements privés dans la R&D et l'innovation, notamment par l'accélération de l'innovation entre les Universités et les Entreprises
- Démontrer, expérimenter les innovations en collaboration avec les industriels, les usagers et les collectivités
- Développer l'esprit d'entrepreneuriat
- Accroître le nombre de start-ups et les faire grandir (notamment dans le domaine du numérique)

#6

### RENFORCER L'EFFICACITÉ, LA RESPONSABILITÉ, LA PROXIMITÉ DE L'ACTION PUBLIQUE ET DES PARTENARIATS, AU SERVICE DE L'EMPLOI, DES COMPÉTENCES ET DES ENTREPRISES DU GRAND EST

- Affirmer la Région comme leader et facilitateur de l'action économique
- Structurer les réseaux d'accompagnement des entreprises à l'échelle du Grand Est pour une meilleure lisibilité de l'offre d'accompagnement
- Renforcer et mutualiser les capacités d'ingénierie de projet dans et pour tous les territoires, créer des synergies pour « faire région »
- Accompagner la montée en qualification, en proposant des solutions innovantes de formation adaptées aux besoins des entreprises, avec l'ensemble des partenaires

“ Le SRDEII n'est ni un simple schéma, ni une déclaration de principe, mais une prospective, une stratégie et une perspective, des outils et des dispositifs pour le Grand Est. ”

Les élus régionaux pilotes du SRDEII

**CONTACTEZ-NOUS**

**SRDEII**

**DIRECTION DE LA COMPÉTITIVITÉ  
ET DE LA CONNAISSANCE**

contact.be-est@grandest.fr

Pour le territoire Champagne-Ardenne :  
Géraldine GENCE-LEROY 03 26 70 89 34

Pour le territoire Lorraine :  
Alexandre JOANIN 03 87 33 60 25

Pour le territoire Alsace :  
Clara JEZEWSKI-BEC 03 88 15 68 07



**Maison de la Région**  
1 place Adrien Zeller  
BP 91006  
F 67070 Strasbourg Cedex

**Maison de la Région**  
5 rue de Jéricho  
CS 70441  
F 51037 Châlons-en-Champagne Cedex

**Maison de la Région**  
Place Gabriel Hocquard  
CS 81004  
F 57036 Metz Cedex 1